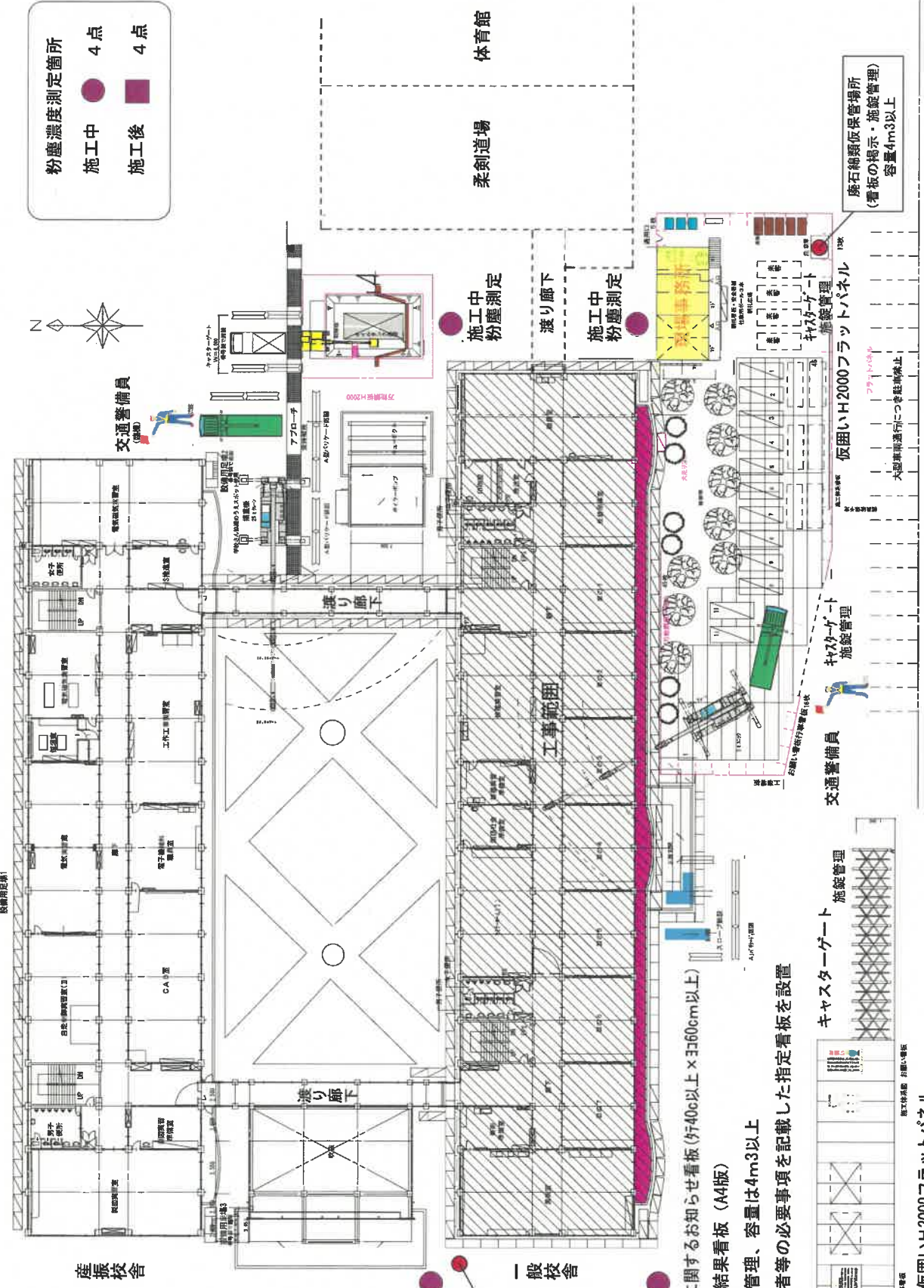


粉塵濃度測定箇所  
 施工中 4点  
 施工後 4点



施工中  
粉塵測定

周知看板の掲示  
(お知らせ・調査結果等)  
現場敷地出入口付近

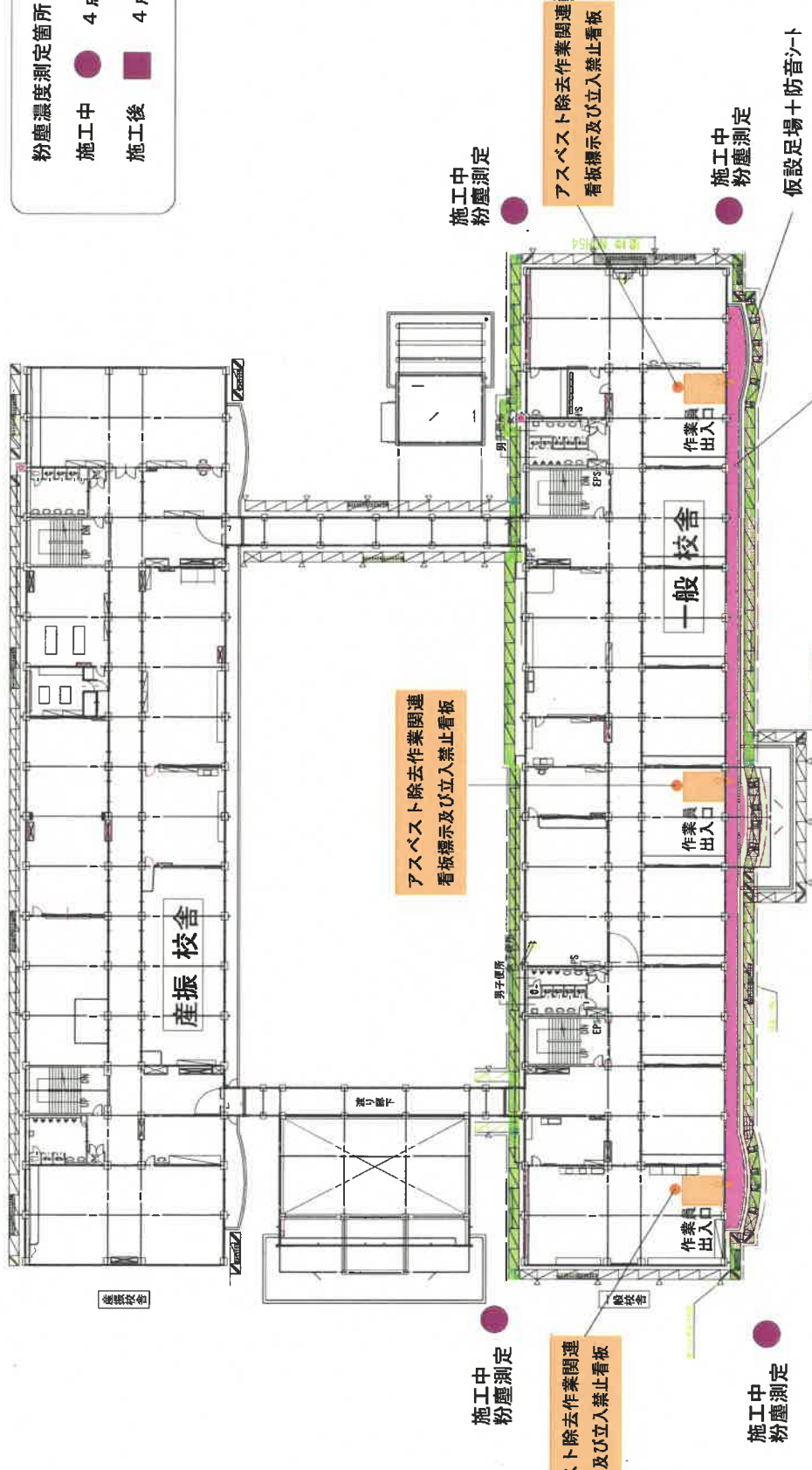
施工中  
粉塵測定

- ・ 建築物等の解体等の作業に関するお知らせ看板(740cm以上×3060cm以上)
- ・ 石綿の使用状況の調査結果看板 (A4版)
- ・ 廃材仮保管場所は施設管理、容量は4m3以上
- ・ 廃材仮保管場所に責任者を記載した指定看板を設置



清陵情報高等学校大規模改造(建築)工事  
 工事用機械、設備、建物配置を示す図面

粉塵濃度測定箇所  
 施工中 4点  
 施工後 4点



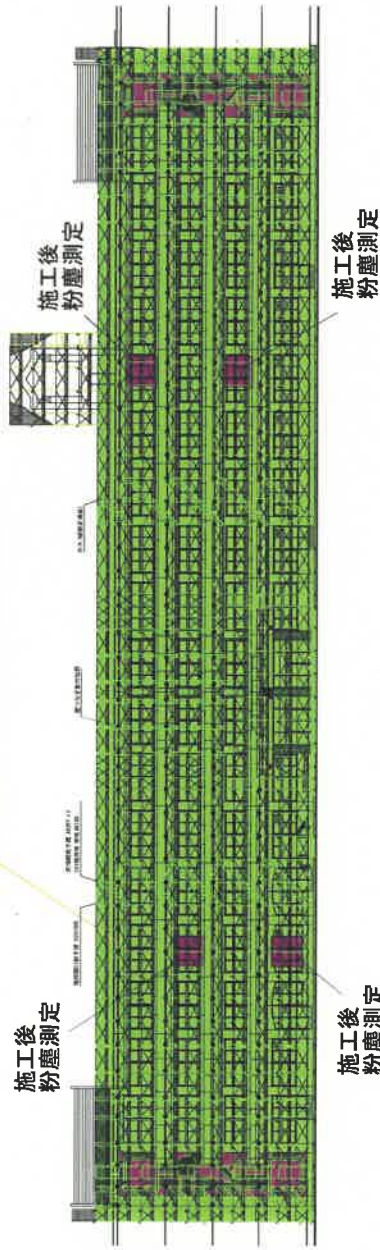
- 石綿含有仕上塗材
  - 仮設足場+防音シート
  - 作業員出入口
  - 防水シート
  - 超高压ポンプ車
  - 水処理室
- 除去対象：一般校舎ペランダ部軒天井アクリルリシン吹付材  
 枠組足場設置、防音シート養生  
 石綿除去作業員出入口付近に標示看板等を設置  
 床面防水シート養生（幅1.0~1.2m）  
 作業場所により移動しながら設置  
 作業範囲中央部分に設置

清陵情報高等学校大規模改造（建築）工事  
 工事用機械、設備、建物配置を示す図面

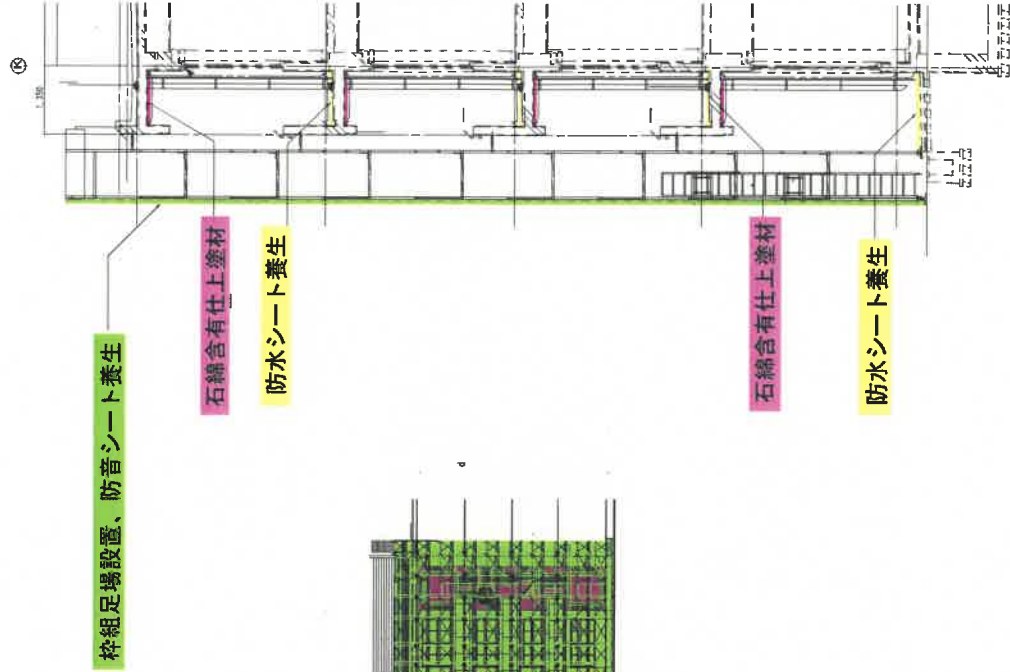
粉塵濃度測定箇所

- 4点
- 4点

枠組足場設置、防音シート養生



南側立面図



南側断面図

清陵情報高等学校大規模改造（建築）工事  
工事用機械、設備、建物物配置を示す図面

# 塗材除去

(工法区分「Ⅱ」)

※集じん装置付き  
高圧水洗工法  
など

HEPA  
フィルター  
付き掃除機



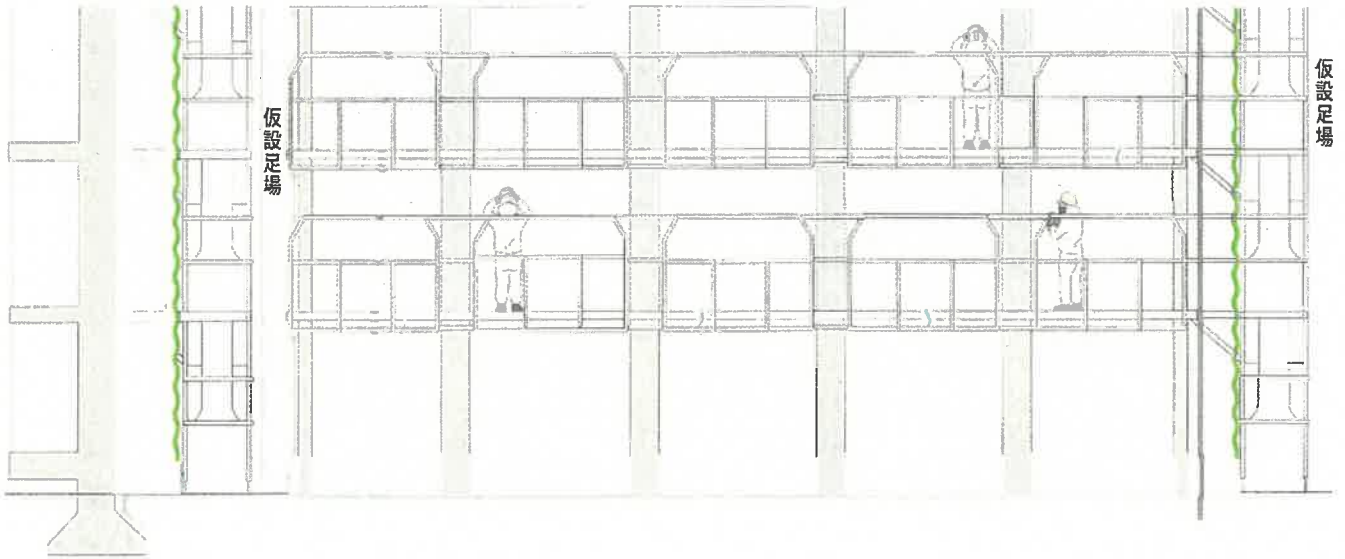
集じん装置付き  
洗浄ガン



集じん装置付き  
超高圧水洗機



集じん装置付き高圧剥離機



## 高圧洗浄吸引廃水ろ過システム構成図

